



ASOCIACIÓN BURGALESA DE ESCLEROSIS MÚLTIPLE "ASBEM"

C/ Monte Gorbea nº 11- bajo - 09200 Miranda de Ebro (Burgos)

Tfno y Fax: 947-310322 - Móvil: 640-563421

MEMORIA ASBEM

AÑO 2.023

PROYECTO:

**“ATENCIÓN INTEGRAL PARA CALIDAD DE
VIDA EN ESCLEROSIS MÚLTIPLE Y
ENFERMEDADES SIMILARES”**

QUÉ ES LA ESCLEROSIS MÚLTIPLE

Heterogénea

Enfermedad de las 1.000 caras.

Síntomas diversos

Problemas de movilidad, sensitivos,
vision, fatiga, alteraciones cognitivas...

Neurológica

Falla la transmision del impulso nervioso.

Impredecible

La evolucion de cada caso es diferente,
lo que causa mucha incertidumbre.

Aparece en jóvenes adultos

3 de cada 4 personas afectadas son mujeres.

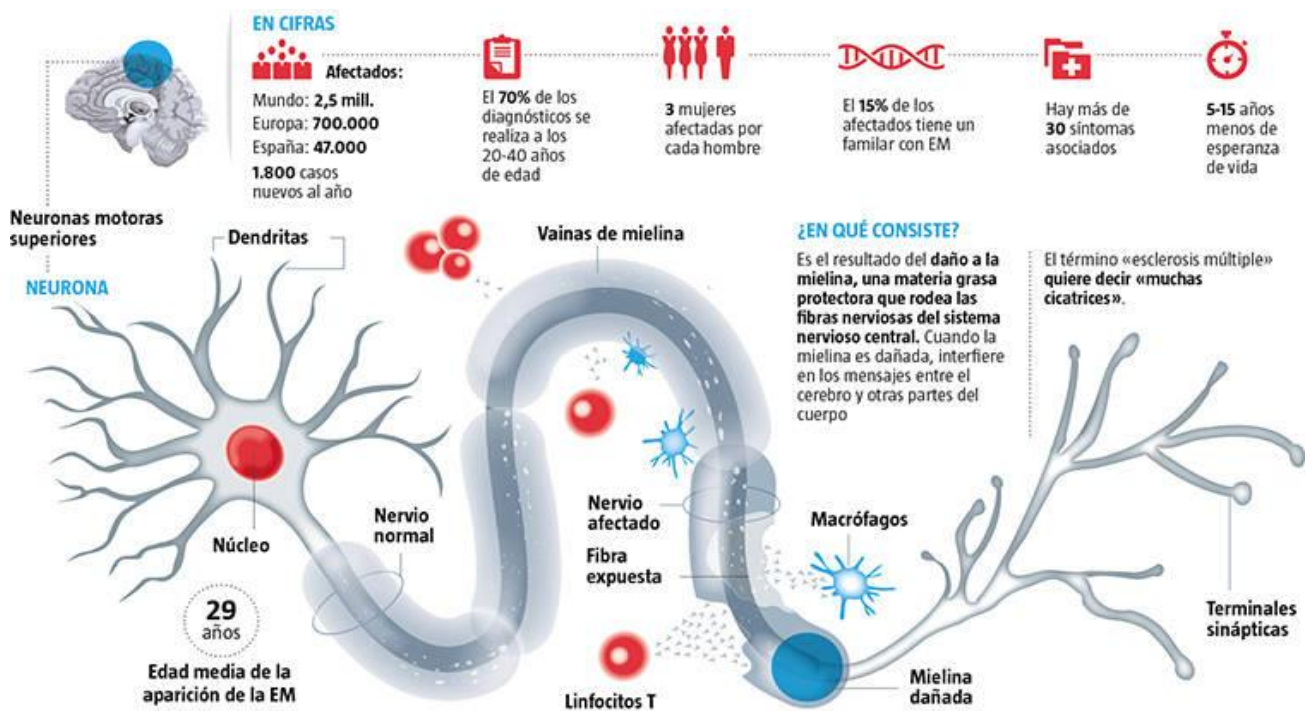
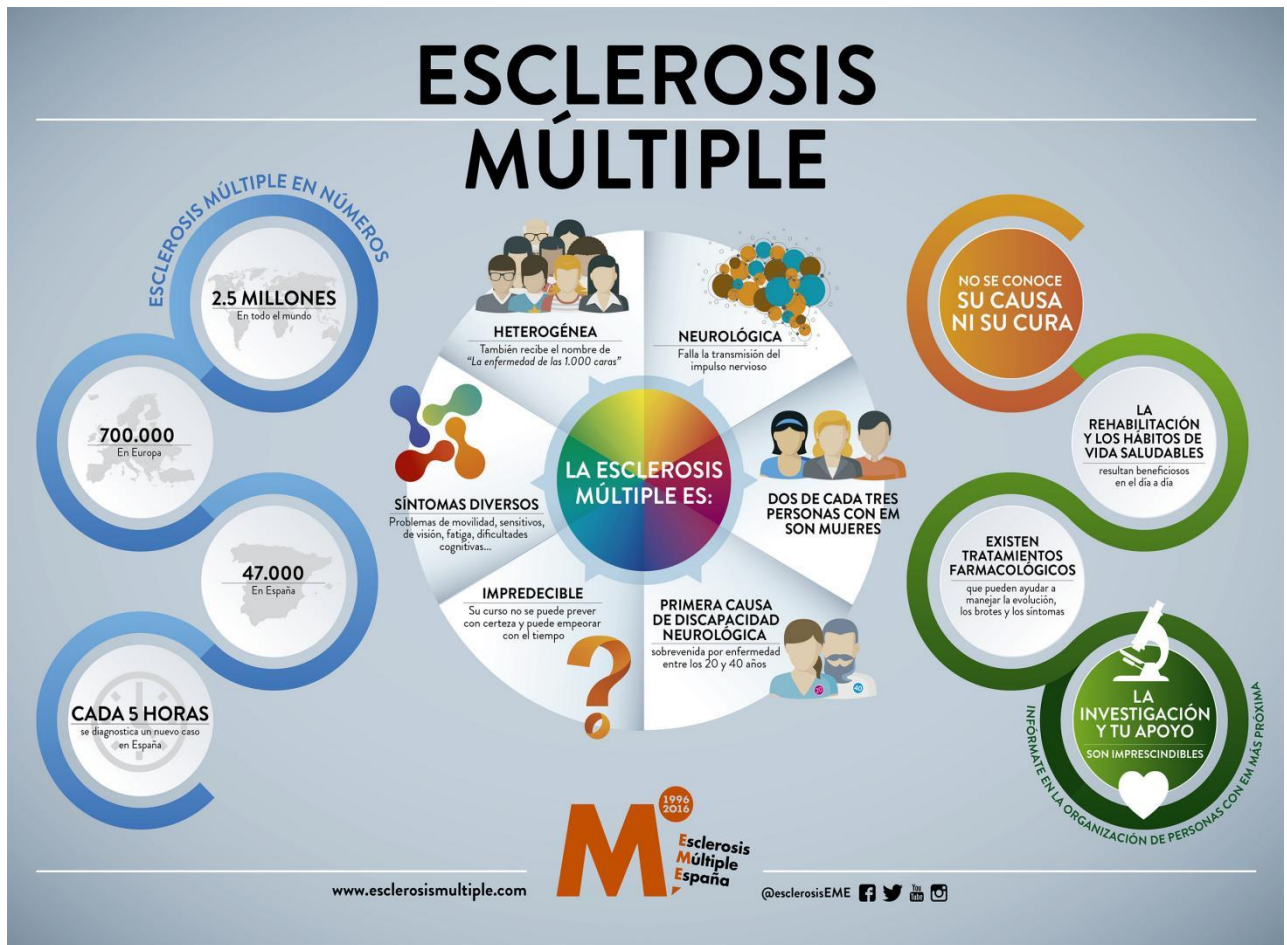
No se conoce su causa ni su cura

La investigacion y tu apoyo son imprescindibles.

ASOCIACIÓN BURGALESA DE ESCLEROSIS MÚLTIPLE "ASBEM"

C/ Monte Gorbea nº 11- bajo - 09200 Miranda de Ebro (Burgos)

Tfno y Fax: 947-310322 - Móvil: 640-563421



ASOCIACIÓN BURGALESA DE ESCLEROSIS MÚLTIPLE "ASBEM"

C/ Monte Gorbea nº 11- bajo - 09200 Miranda de Ebro (Burgos)

Tfno y Fax: 947-310322 - Móvil: 640-563421

QUIÉNES SOMOS

La Asociación Burgalesa de Esclerosis Múltiple "ASBEM" en Miranda de Ebro es entidad sin ánimo de lucro creada en el año **1997**.

-
- Adherida a AEDEM- COCEMFE (Asociación Española de Esclerosis Múltiple), miembro de la Federación de Asociaciones de Esclerosis Múltiple de Castilla y Leon (FACALEM) y miembro de la Plataforma Mirandesa de Voluntariado con el cargo de Vicepresidencia
- Tiene su sede en Miranda de Ebro , en la Calle Monte Gorbea, 11 y 13 – bajos
- Inscrita en el REGISTRO DE CENTROS, SERVICIOS Y ESTABLECIMIENTOS SANITARIOS DE CASTILLA Y LEÓN el 15 de enero de 2.014 con el nº 09- C22- 0114
- DECLARADA DE UTILIDAD PUBLICA el 21 de febrero de 2.014
- Adherida a Federación ECOM desde junio de 2.016
- Convenio con Fundación Cibervoluntarios en julio de 2.021
- Certificado AENOR del Sistema de Gestión de la Calidad basado en la norma internacional ISO 9001: 2015 desde el 11 de diciembre de 2.018. Seguimiento 2019 aprobado, seguimiento 2020 aprobado , auditoria 2021 aprobada y auditoria 2022 aprobada con la Certificadora Bureau Veritas

OBJETIVO

Proporcionar a las personas diagnosticadas con E.M u otras enfermedades neurodegenerativas similares y a sus familias una atención adecuada a sus necesidades

En la actualidad el número de socios y socias de ASBEM asciende a 310, de los cuales 69 son personas afectadas de EM y ELA y 16 con enfermedades neurodegenerativas afines y el resto familiares y personas solidarias con nuestra causa.

MISIÓN

ASBEM trabaja para mejorar la calidad de vida de las personas con EM, ELA y sus familias a través de la defensa de los derechos, la prestación de servicios socio-sanitarios necesarios, la sensibilización social y la investigación e la EM. Para poder conseguirlo su labor se centra en movilizar a todos los agentes de nuestra sociedad en la captación de recursos, la integración al colectivo, contar con los recursos humanos necesarios y la motivación para realizar satisfactoriamente su trabajo

ASOCIACIÓN BURGALESA DE ESCLEROSIS MÚLTIPLE "ASBEM"

C/ Monte Gorbea nº 11- bajo - 09200 Miranda de Ebro (Burgos)

Tfno y Fax: 947-310322 - Móvil: 640-563421

VISIÓN

Ser la Asociación de referencia en Esclerosis Múltiple a través de los servicios de calidad que ofrecemos, dando soluciones sanitarias y sociales que mejoren su calidad de vida. Ser el elemento aglutinador y el motor de dinamización de todas las personas afectadas y sus familias y conseguir que todos los miembros de la asociación la perciban como tal, y no únicamente como una entidad que presta servicios. Participar activamente en organizaciones de estructura superior a la nuestra con el fin de poder aprovechar las sinergias que se producen. Utilizar, en todo momento, las herramientas de gestión más avanzadas para conseguir la mayor eficiencia en la gestión de los recursos

VALORES

Profesionalidad. Valoración de los-as profesionales que trabajan en la Asociación como el principal activo de la misma

Compromiso con las personas

Trabajo en equipo

Cercanía

Transparencia absoluta en la gestión de los recursos

Espíritu de apertura

Respeto e ilusión

JUNTA DE GOBIERNO Y EQUIPO DE TRABAJO

La Junta Directiva de ASBEM está formada por 9 personas elegidas por unanimidad en Asamblea General Extraordinaria celebrada el 8 de mayo de 20123, que trabajan de manera voluntaria unidos por la filosofía de la entidad centrada en las necesidades de las personas con Esclerosis Múltiple , ELA y otras enfermedades neurodegenerativas similares Este equipo tiene la responsabilidad de tomar las decisiones más adecuadas para asegurar el buen funcionamiento y cumplimiento de los objetivos de ASBEM (su composición es mayoritariamente femenina, 33% hombres y 67 % mujeres), integrada por personas diagnosticadas y por familiares

El equipo de trabajo está integrado por 1 Trabajadora social que es la Coordinadora de Equipo, 1 psicóloga especializada, 2 fisioterapeutas, 1 terapeuta ocupacional , 1 logopeda y 1 conductor de furgoneta adaptada. Un gran equipo de profesionales con vocación, experiencia (en 2 casos con más de 20 años y en otro con más de 10 años) y con formación continua que aportan confianza a las personas atendidas Hemos contado con:

- 1 alumna en prácticas de Máster Universitario de Trabajo Social Sanitario por la Universitat Oberta de Catalunya de marzo a junio de 2023 con un total de 75 horas
- 1 alumno en prácticas del ITM de Miranda de Ebro del Grado de Gestión y Administración de Empresas de septiembre a noviembre de 2023 con un total de 380 horas

ASOCIACIÓN BURGALESA DE ESCLEROSIS MÚLTIPLE "ASBEM"

C/ Monte Gorbea nº 11- bajo - 09200 Miranda de Ebro (Burgos)

Tfno y Fax: 947-310322 - Móvil: 640-563421

- 2 personas cumpliendo trabajos comunitarios del Servicio de Penados de Burgos
- 3 personas voluntarias colaborando en Actividades Divulgativas



Para conseguir sus fines y objetivos, ASBEM desarrolla actuaciones a través de distintos programas , servicios y actividades que detallamos a continuación

- ATENCIÓN DIRECTA
 - Atención Social
 - Fisioterapia
 - Psicología
 - Terapia ocupacional
 - Logopedia
 - Furgoneta Adaptada
- SENSIBILIZACIÓN SOCIAL Y DIVULGACIÓN
- COORDINACIÓN Y PARTICIPACIÓN INSTITUCIONAL
- NOVEDADES

ATENCIÓN DIRECTA

Atención social

Convivir con la Esclerosis Múltiple o cualquier otra enfermedad que atendemos implica la necesidad de implementar diversas estrategias para afrontar una nueva realidad. En este sentido, la intervención de nuestro equipo resulta fundamental

Nuestra labor se centra en la identificación de las necesidades sociales que surgen en los distintos procesos de la enfermedad y que obstaculizan un desarrollo adecuado de nuestro curso de vida. En estas circunstancias ofrecemos nuestro apoyo, soporte y acompañamiento tanto a las personas diagnosticadas como a sus familiares y entorno más cercano en la resolución de los problemas sociales que van surgiendo

Este servicio es la puerta de Entrada al resto de recursos de la Entidad, de manera que la trabajadora social es la primera profesional a la que ven cuando acuden a solicitar información y/o a transmitir sus necesidades y demandas, esta primera acogida es fundamental y necesaria para iniciar el proceso de valoración y coordinación con el resto de profesionales y servicios.

Un resumen de las actividades llevadas a cabo desde este Servicio son:

- Información, orientación y asesoramiento sobre recursos sociales y comunitarios y sobre funcionamiento de nuestra Entidad. Las principales demandas que se realizan están relacionadas con solicitud de valoración de dependencia, certificado de discapacidad y a nivel sanitario con acceso a su neurólogo de referencia cuando tienen un brote o síntomas nuevos, solicitar una segunda opinión....
- Tramitación y gestión de prestaciones o recursos como revisión del grado de incapacidad laboral, acceso y ayudas ortoprotésicas, revisiones grado de discapacidad y de dependencia, turnos de vacaciones cocemfe....
- Intervención social: La profesional mediante la observación y la entrevista elabora conjuntamente un plan de intervención individualizado con seguimientos periódicos y continuos según las necesidades y demandas de cada persona

En este año 2023, se han realizado:

- 12 entrevistas de acogida de personas con diagnóstico de EM u otra enfermedad similar que se han hecho Socios/as y están atendidos/as desde los diferentes servicios que se ofrecen
- 277 atenciones realizadas y recogidas en el Registro de Atenciones
- 51 seguimientos de usuarios/as
- 10 reuniones de Coordinación
- Imparte Taller "Recursos Comunitarios" el 19 de mayo con 10 personas asistentes

Fisioterapia

El servicio de Fisioterapia tiene como finalidad trabajar en los sistemas funcionales para fomentar el bienestar biopsicosocial de personas diagnosticadas de EM y otras enfermedades similares

El eje central sobre el que trabaja el servicio de fisioterapia es el **tratamiento activo**, consistente en utilizar el movimiento con una finalidad terapéutica. El equipo de fisioterapeutas serán los profesionales encargados de diseñar un conjunto de ejercicios analíticos y globales específicos para cada persona y su patología y evolución.

En este servicio se trabajan desde diferentes aspectos para una atención más completa e integral, desde la **Prevención** tratando de anticiparse a posibles complicaciones y a través de técnicas, formación y asesoramiento en materias como Ergonomía, Higiene Postural, transferencias a fin de mejorar su capacidad resolutive, pasando por el **Tratamiento** donde se atienden los síntomas propios de la enfermedad que van apareciendo como Espasticidad, falta de equilibrio y coordinación, fuerza.... y en todo momento tanto Usuari@s como Familiares pueden tener una información actualizada y veraz sobre su estado y evolución, así como apoyo en la importancia de seguir el tratamiento y la adherencia para lograr o al menos acercarse a los objetivos propuestos

Las sesiones continúan de manera individualizada y de 50 minutos de duración
Mantenemos las valoraciones dentro del Programa de Entrenamiento de Fuerza a cargo de la Universidad de León en el que participan 13 personas usuarias (valoración 3 de febrero de 2023)

Incorporamos la innovación y tecnología al Servicio de la Salud con la adquisición de materiales y equipamiento como EL DISPOSITIVO FESIA gracias a la colaboración de Caixabank (una herramienta de electroestimulación funcional que utiliza la corriente eléctrica para activar los nervios del pie y también los músculos paralizados o débiles con el fin de proporcionar una contracción muscular y producir un movimiento útil), y la participación en un proyecto nacional junto a otras 10 asociaciones de EM de Rehabilitación a través de GAFAS VIRTUALES dirigida a personas con diagnóstico de EM , creadas por Utopic Studios, surgen por y para el tratamientos de personas afectadas mediante la inmersión en la realidad virtual, como prototipo inicial de una herramienta de rehabilitación neurocognitiva, esta herramienta permite mejorar el funcionamiento cognitivo y físico, nuestra Entidad lo tendrá a disposición durante un año (octubre 2023a octubre de 2024)

Por otra parte y gracias a la ampliación de espacio con el local anexo se añaden 120 m2 más que van a permitir una atención mejor y que se puedan beneficiar más personas afectadas, de manera que se ha comprado:

ASOCIACIÓN BURGALESA DE ESCLEROSIS MÚLTIPLE "ASBEM"

C/ Monte Gorbea nº 11- bajo - 09200 Miranda de Ebro (Burgos)

Tfno y Fax: 947-310322 - Móvil: 640-563421

- 1 Bipedestador
- 1 máquina de entrenamiento (cinta para correr)
- 1 camilla neurológica o de Bobath
- 1 barras paralelas de 3 metros
- Materiales varios para terapia cognitiva (juegos) y fisioterapia (conos, pesas...)



El número de personas atendidas desde este Servicio se eleva a 49 usuari@s, un@ de ell@s de manera telemática y 2 en su domicilio (2 fallecimientos y 6 nuev@s usuari@s)

Psicología

El servicio de Psicología de ASBEM cuenta con la experiencia de una profesional sanitaria especializada en psicología cognitivo conductual y humanista. Este servicio se presenta como un espacio seguro y confidencial, donde se lleva a cabo una intervención preventiva, orientativa o de tratamiento psicológico.

Su objetivo principal es abordar dificultades que surgen directa o indirectamente a raíz del diagnóstico de EM o de cualquier otra enfermedad similar que atendemos, así como apoyar a las personas afectadas, familiares o su entorno.

La atención psicológica ofrecida se adapta a las necesidades específicas de cada persona y se enfoca en mejorar su calidad de vida, fomentar su autonomía y bienestar emocional y fomentar su capacidad de afrontamiento ante las dificultades. Este Servicio se coordina con el resto de servicios de la Entidad realizando funciones de apoyo y consejo psicológico, evaluación, elaboración de informes psicológicos, intervención y derivación a otros Servicios

Entre los objetivos específicos que se buscan proporcionar al usuario/a son: Apoyo emocional , información sobre la enfermedad y su evolución, técnicas de afrontamiento, métodos de reconocimiento de cambios en el estado de ánimo, técnicas de aceptación de los cambios, técnicas de aumento de autoeficacia, estrategias de adquisición de un estilo de vida saludable y promoción de conductas de ocio, actividades placenteras y de relación social

ASOCIACIÓN BURGALESA DE ESCLEROSIS MÚLTIPLE "ASBEM"

C/ Monte Gorbea nº 11- bajo - 09200 Miranda de Ebro (Burgos)

Tfno y Fax: 947-310322 - Móvil: 640-563421

La atención se adecúa a la situación de cada persona, puede ser terapia individualizada , terapia familiar o de pareja y otras intervenciones como Taller Formativo de Mindfulness y sus beneficios y teléfono de urgencia para utilizar en situaciones de emergencia o de crisis y nos pueda ayudar a resolver o reducir el problema/situación



Gratuito hasta completar aforo

Taller Formativo " Beneficios de Mindfulness en enfermedades neurodegenerativas "

*Es observar lo que ocurre tal y como es. Es conciencia y atención.
Es el presente (nada de pensar en el pasado o planificar el futuro).*

El 27 de Octubre del 2023 a las 19:00
A cargo de nuestra psicóloga especializada
En nuestra sede de C/ Monte Gorbea nº 11 - Bajo

Fundación Cirujía Burgos | HerCaja | Ayuntamiento de Miranda de Ebro

Datos sobre este Servicio:

- Se han atendido a un total de 21 usuarios/as, incluyendo familiares
- 4 usuarios/as han sido nuevos
- Se han preparado 8 informes psicológicos para derivación a otros servicios
- Se han resuelto 3 situaciones de emergencia psicológica a través del teléfono de urgencia
- Se ha incrementado ligeramente el número de personas atendidas incluyendo las personas usuarias que han solicitado de motu propio el acceso a este servicio con respecto al año anterior. Mantenemos el porcentaje mayor de mujeres atendidas sobre hombres (15 frente a 6)

Terapia Ocupacional

El objetivo es mejorar la calidad de vida de estas personas, promoviendo su bienestar físico, emocional y social

Desde el Servicio de Terapia ocupacional se persigue mantener el máximo grado de autonomía en las actividades que son fundamentales en la vida diaria de las personas diagnosticadas, y que el proceso de la enfermedad ha podido alterar.

Para alcanzar los objetivos, se realiza un análisis de las dificultades que se encuentran al realizar las actividades básicas de la vida diaria, para posteriormente planificar la intervención, incidiendo en las capacidades físicas, cognitivas y sensoriales que están limitando el desempeño. De este modo, se trabaja en la rehabilitación y/ o compensación de estas limitaciones, con el fin de que las personas afectadas puedan desempeñar sus actividades de manera satisfactoria y autónoma

ASOCIACIÓN BURGALESA DE ESCLEROSIS MÚLTIPLE "ASBEM"

C/ Monte Gorbea nº 11- bajo - 09200 Miranda de Ebro (Burgos)

Tfno y Fax: 947-310322 - Móvil: 640-563421

También desde este Servicio se brinda asesoramiento en la adquisición de productos de apoyo (en algunas ocasiones se pueden fabricar de manera casera) y se ayuda en la adaptación de su entorno y eliminación de barreras arquitectónicas

Se atiende de manera individual a través de sesiones de 50 minutos con seguimientos continuos y también a través de un Taller Grupal un día a la semana (miércoles) en el que participan de 10 a 12 personas, en este Taller se trabaja la motricidad fina que implica coordinación, fuerza y sensibilidad, también interviene la destreza manipulativa de objetos, todo esto juega un papel fundamental en su día a día y utilizamos en cada momento como puede ser abrocharse un botón, atarse los zapatos, escribir un teclado....

Desde este Servicio también se utiliza el Programa Neuronup para trabajar y mejorar las funciones cognitivas

Datos de este Servicio:

- Se han atendido a un total de 31 personas usuarias (2 fallecimientos y 1 derivación a AFAMI)
- De todas ellas 5 son nuevos/as usuarios/as
- Se ha prestado una silla de ruedas plegable a un usuario para hacer un viaje a Madrid
- Imparte Taller "Manejo de la Fatiga" el 18 de mayo dirigido a personas afectadas y familiares con 8 participantes
- En el Taller Grupal se realiza una manualidad (una regadera con muchos valores positivos) con el lema "Sembramos derechos" enmarcado dentro de la celebración del Día Internacional de la Mujer Trabajadora (8 de marzo) y con exposición de todos los trabajos realizados por las distintas asociaciones



ASOCIACIÓN BURGALESA DE ESCLEROSIS MÚLTIPLE "ASBEM"

C/ Monte Gorbea nº 11- bajo - 09200 Miranda de Ebro (Burgos)

Tfno y Fax: 947-310322 - Móvil: 640-563421



Logopedia

Las enfermedades que atendemos pueden afectar a diversas funciones relacionadas con la comunicación, el lenguaje, el habla, la voz y la deglución. En este sentido, el objetivo principal es mejorar la calidad de vida de los/as pacientes, preservando en la medida de lo posible su funcionalidad comunicativa y deglutoria

Procedimiento de intervención:

- Valoración y tratamiento de la articulación , la voz, el lenguaje y la deglución
- Asesoramiento a usuari@s y su entorno (familia o cuidadores) sobre adaptaciones, ejercicios o lo que se estime más oportuno
- Información sobre pautas para prevenir atragantamientos y recomendaciones sobre cuidados de la voz

La rehabilitación logopédica es esencial ya que nuestro Sistema de Comunicación desempeña un papel prioritario en todos los aspectos de la vida diaria y cuando los procesos de comunicación se deterioran los efectos repercuten en la persona afectada a nivel social y personal. Por lo tanto, el fin de la Rehabilitación va a ser mejorar la calidad de vida de las personas diagnosticadas. Por eso, se debe tener en cuenta que el tratamiento de las enfermedades que atendemos debe ser flexible para evitar molestias o cansancio y siempre dirigido a conseguir un lenguaje funcional que le sirva en su día a día.

Se continua trabajando con la plataforma NERUNONUP a través de una tablet donde se trabaja con diferentes ejercicios y actividades programadas para las funciones cognitivas

Datos de este Servicio:

- El número de personas atendidas alcanza los 19 usuarios/as (2 fallecimientos y 1 derivación a AFAMI)
- 3 de ellos/as son nuevos/as usuarios/as

ASOCIACIÓN BURGALESA DE ESCLEROSIS MÚLTIPLE "ASBEM"

C/ Monte Gorbea nº 11- bajo - 09200 Miranda de Ebro (Burgos)

Tfno y Fax: 947-310322 - Móvil: 640-563421

Furgoneta Adaptada

La Asociación dispone de su propio vehículo adaptado desde el día 30 de septiembre de 2.009 con una capacidad de 8 plazas, 3 de ellas para sillas de ruedas

Objetivos generales:

- Facilitar el acceso de las personas afectadas con graves dificultades de movilidad a los servicios de rehabilitación que ofrece ASBEM
- Facilitar a los cuidadores principales y familiares periodos de descanso
- Aumentar el número de personas usuarias que se puedan beneficiar de todas las actividades que se prestan en la Entidad

Se encarga del desplazamiento al servicio de fisioterapia y logopedia en la Asociación. En total se benefician 9 personas

También recoge la medicación en el Servicio de Farmacia del Hospital Comarcal Santiago Apostol de Miranda de Ebro para evitar un viaje a la persona afectada. Con una media de 24 personas para la recogida de medicación en este año se han realizado 6 viajes

Se utiliza también este Servicio para recogida de Cajas de materiales de escritura usados desde Colegios, empresas... para nuestro Programa de Reciclaje con Terracycle .



ASOCIACIÓN BURGALESA DE ESCLEROSIS MÚLTIPLE "ASBEM"

C/ Monte Gorbea nº 11- bajo - 09200 Miranda de Ebro (Burgos)

Tfno y Fax: 947-310322 - Móvil: 640-563421

SENSIBILIZACIÓN SOCIAL Y DIVULGACIÓN

El trabajo en esta Area se centra fundamentalmente en:

- Sensibilizar e Informar a la sociedad de la problemática que presenta la Esclerosis Múltiple y las enfermedades afines que atendemos y del trabajo que realizamos en ASBEM

- Captar ingresos a través de las actividades de Sensibilización que organizamos destinadas a contribuir a la financiación de los servicios y actividades que ofrecemos en la Entidad

- Potenciar y mejorar la imagen social de ASBEM

Cada año los resultados son más satisfactorios , nos ayuda a consolidar acuerdos de colaboración y programas y a conseguir nuevos apoyos y patrocinios

A continuación hacemos un Resumen de todas las actividades llevadas a cabo durante este año:

ENTRADAS DONATIVO EN
Gimnasio ACTUALFIT24
Gimnasio SENTRAL + 24h
Sede ASBEM
Instructoras

11 MARZO
FABRICA DE TORNILLOS
Miranda de Ebro
18:00

ZUMBA MASTERCLASS SOLIDARIA

ORGANIZA
María Casado
Yone de Brivesca
Lory Santana
Elena Méndez
Patri Jerez

COLABORAN:

Ayuntamiento de Miranda de Ebro
ACTUALFIT24
Dandel Alondras
Ideamos
SEZ
Geslab
bocca.
Cruz Roja Española
La Maestra
Transportes Lasúrtégui
Laura Murga
IberCaja

Copyright © 2014 Zumba Fitness, LLC. | Zumba® and the Zumba Fitness logos are trademarks of Zumba Fitness, LLC

Master Class de Zumba Solidaria a Beneficio de nuestra Entidad el 11 de marzo de 2023 , con la participación de alrededor de 350 personas y gracias a las entradas donativo se logró recaudar la cifra de 2.240 €

ASOCIACIÓN BURGALESA DE ESCLEROSIS MÚLTIPLE "ASBEM"

C/ Monte Gorbea nº 11- bajo - 09200 Miranda de Ebro (Burgos)

Tfno y Fax: 947-310322 - Móvil: 640-563421



El 11 y 14 de abril se participa en unas Jornadas con alumnos y alumnas de 2º de Bachillerato (en total 50) invitadas por una profesora para explicar la Esclerosis Múltiple y nuestro trabajo en la Asociación, acompañada de una persona diagnosticada que quiso exponer ante estos/as alumnos/as su propia vivencia con la enfermedad. Resultó una experiencia muy satisfactoria para ambas partes.

ASOCIACIÓN BURGALESA DE ESCLEROSIS MÚLTIPLE "ASBEM"

C/ Monte Gorbea nº 11- bajo - 09200 Miranda de Ebro (Burgos)

Tfno y Fax: 947-310322 - Móvil: 640-563421

PRESENTACIÓN DE EXOESQUELETO EN ASBEM



REBIOTEX

ekso BIONICS
EKSO NR7M

DÍA 18 DE ABRIL DE 2023
SEDE DE ASBEM
EN MIRANDA DE EBRO
DE 10:00 A 15:00

ASBEM
ASOCIACIÓN BURGALESA DE ESCLEROSIS MÚLTIPLE

C/ MONTE GORBEA, 11 BAJO
6 4 0 5 6 3 4 2 1
TRABAJOSOCIAL@ASBEMMIRANDA.ORG

Presentación del Exoesqueleto en nuestras Instalaciones por la Empresa Ekso Bionic el 18 de abril de 2023 y en la que 5 personas usuarias prueban este dispositivo.

Día Mundial Esclerosis Múltiple 30 DE MAYO

La persona con Esclerosis Múltiple en el centro

diamundialeem.org
#ConexionesEM



La Esclerosis Múltiple (EM) es una enfermedad crónica, compleja, heterogénea y cambiante. Se suele llamar "la enfermedad de las 1000 caras"

* Por eso, en las decisiones relacionadas con su calidad de vida la persona con EM tiene que estar en el Centro

* La Participación de las Personas con Esclerosis Múltiple en las Políticas Sanitarias es imprescindible y urgente

ACTIVIDADES 2023 EN MIRANDA DE EBRO



En el mes de mayo talleres prácticos, " Manejo de la fatiga" el **18 de Mayo** a las 19:00 horas y "Conoce los recursos sociales comunitarios" el **19 de mayo** a las 19:00 horas dentro del Programa AprEMdemos juntos para vivir mejor
Día 10 de Junio (sábado) en el Parque Antonio Machado de 10:00 a 14:00 horas Mesa Informativa y Cuestación Solidaria



ASBEM celebra el Día Mundial de la Esclerosis Múltiple el 30 de mayo, todo el Planeta se moviliza y nuestra Entidad organiza dos talleres formativos y una Mesa Informativa y de Cuestación con la que se consigue recaudar 365,30 €

ASOCIACIÓN BURGALESA DE ESCLEROSIS MÚLTIPLE "ASBEM"

C/ Monte Gorbea nº 11- bajo - 09200 Miranda de Ebro (Burgos)

Tfno y Fax: 947-310322 - Móvil: 640-563421



ASBEM ATIENDE A PERSONAS CON DIAGNÓSTICO DE ELA

21 JUNIO | Día Mundial Contra la Esclerosis Lateral Amiotrófica ELA

¿Qué es?
Una enfermedad degenerativa de origen desconocido y de tipo neuromuscular irreversible.

ACTUALMENTE HAY DIAGNOSTICADOS UNOS **4000 ENFERMOS DE ELA EN ESPAÑA**

CADA AÑO SE PRESENTAN **2 CASOS POR 100.000 HABITANTES**.

el **5-10% DE LOS CASOS** SON DE ORIGEN FAMILIAR

- NO AFECTA A LA CAPACIDAD COGNITIVA
- DIFICULTAD PARA RESPIRAR
- VELOCIDAD Y AFRODISIA MUSCULAR
- DIFICULTAD PARA HABLAR
- DIFICULTAD PARA MANTENER O TRABAJAR
- PERDIDA TOTAL DE LA MOVILIDAD



La vida es Bella y quieren vivirla dignamente

Deporte y Solidaridad se unen por esta causa en homenaje a las personas diagnosticadas de ELA y sus familias y por eso en el Club Deportivo Mirandés se puede adquirir la pulsera verde, símbolo de la enfermedad a 3 €, desde el 22 de Mayo hasta el 21 de Junio a beneficio de ASBEM

CALLE MONTE GORBEA, 11 - BAJO
MIRANDA DE EBRO

947-310322 / 640-563421

trabajosocial@asbemmiranda.org



ASBEM da visibilidad al Día Mundial de la ELA el 21 de junio ya que también atiende personas con este diagnóstico y lo hace con la colaboración de jugadores del C.D. Mirandés que se hacen fotos con las pulseras verdes que representan a la enfermedad y se ponen a la venta para recaudar fondos, se venden cerca de 70 pulseras

ASOCIACIÓN BURGALESA DE ESCLEROSIS MÚLTIPLE "ASBEM"

C/ Monte Gorbea nº 11- bajo - 09200 Miranda de Ebro (Burgos)

Tfno y Fax: 947-310322 - Móvil: 640-563421



II EDICIÓN

CAMINEMOS POR LA ESCLEROSIS MÚLTIPLE

25 DE JUNIO DE 2023

SALIDA: PARQUE ANTONIO MACHADO

HORA: 11:00

PARA LAS PERSONAS QUE VENGAN ESTE AÑO POR PRIMERA VEZ TENDRÁN DE OBSEQUIO UNA CAMISETA. AQUELLAS PERSONAS QUE REPITAN DEBERAN TRAER LA CAMISETA DE LA EDICIÓN ANTERIOR.

Caminemos
por la esclerosis múltiple

AEDM-COCEMFE
Asociación Española de Esclerosis Múltiple

ASBEM
ASOCIACIÓN BURGALESA DE ESCLEROSIS MÚLTIPLE

ASBEM se suma con la II Edición del Programa Caminemos por la EM a una Campaña Nacional organizada por AEDM (Asociación Española de EM) para dar visibilidad a las personas diagnosticadas de EM, se vuelve a preparar con la Colaboración de la Asociación de Amigos del Camino de Santiago que proponen una ruta sencilla por el Centro de la Ciudad hasta el Centro Cívico con visita guiada al Jardín de la Memoria Histórica para las personas que lo deseen. Se obsequia con camiseta para los participantes y así ayude a visualizar mejor esta actividad. Nos acompañan unas 75 personas

ASOCIACIÓN BURGALESA DE ESCLEROSIS MÚLTIPLE "ASBEM"

C/ Monte Gorbea nº 11- bajo - 09200 Miranda de Ebro (Burgos)

Tfno y Fax: 947-310322 - Móvil: 640-563421



EMPATIZA CON LA ESCLEROSIS MÚLTIPLE

HABLANDO CLARAMENTE DE LA ESCLEROSIS MÚLTIPLE

COLOQUIO Y PRESENTACIÓN LIBRO "CONVIVIENDO CON MI ESCLEROSIS MÚLTIPLE"

Escrito por una persona diagnosticada que relata en primera persona su vivencia con la enfermedad
Espacio para conocer la EM: preguntas, dudas.....

Día: 27 de Julio de 2.023
Lugar: ASBEM en Calle Monte Gorbea, 11- bajo - Miranda de Ebro (Burgos)
Hora: 12:00 de la mañana

FINANCIADO POR:



AEDEM-COCEMFE
Asociación Española de Esclerosis Múltiple

GOBIERNO DE ESPAÑA
MINISTERIO DE DERECHOS SOCIALES Y AGENDA 2030

POR SOLIDARIDAD
OTROS FINES DE INTERÉS SOCIAL

ASBEM gracias al Programa Empatiza con la Esclerosis Múltiple organiza este Coloquio y presentación de un libro escrito por un usuario nuestro sobre su propia vivencia y evolución de la enfermedad con el título "Conviviendo con mi Esclerosis Múltiple". Por ello el jueves 27 de julio tuvo lugar en nuestras instalaciones un Foro con entrada libre hasta cubrir el aforo en el que se da a conocer este manuscrito terapéutico con la participación del propio autor y que además quiso relatar su historia personal al público (cerca de 50 personas) y se ofreció la oportunidad de resolver dudas y conceptos para mejorar el conocimiento de esta enfermedad. Gracias a esta Subvención se editaron 225 ejemplares



ASOCIACIÓN BURGALESA DE ESCLEROSIS MÚLTIPLE "ASBEM"

C/ Monte Gorbea nº 11- bajo - 09200 Miranda de Ebro (Burgos)

Tfno y Fax: 947-310322 - Móvil: 640-563421



FIESTAS DEL BARRIO DE BAYAS
ASOCIACIÓN DE VECINOS SANTA ANA
20, 21, 22, 23, 24, 25 y 26 DE JULIO
Fiestas Patronales 2023

JUEVES 20:

- 22:00 H. CINE AL AIRE LIBRE ORGANIZA EL EXMO. AYTO. DE MIRANDA DE EBRO. "GARCÍA Y GARCÍA" PALOMITAS PARA TODOS!
COLABORACIÓN DEL EXCELENTÍSIMO AYUNTAMIENTO DE MIRANDA DE EBRO.

VIERNES 21:

- 22:00 H. CENA DE LA HERMANDAD PARA LOS VECINOS EN EL RESTAURANTE ALEJANDRO.

SÁBADO 22:

- 12:00 H. ¡¡CHUPINAZO, INICIO DE FIESTAS!!
- 13:00 H. CONCIERTO LOS FLIPAOSI
- 14:00 H. MERCADILLO GASTRONÓMICO SOLIDARIO A FAVOR DE LA FUNDACIÓN ESCLEROSIS MÚLTIPLE. (TRAJE TU PINCHO - TAPA)
- 18:00 H. ¡HINCHABLES PARA GRANDES Y PEQUEÑOS, BARREDORA... TODOS A DIVERTIRNOS!
- 18:30 H. CONCURSO DE MUS Y TUTE
- 21:00 H. DISFRACES... A QUÉ TE ANIMAS AL CAMBIO DE ROL!!!
- 23:30 H. VERBENA DISCO MÓVIL, AMENIZADO POR ADRIANA IMPERIO. PARA LOS QUE AGUANTEN, PATATAS CON CHORIZO PARA REPONER FUERZAS

DOMINGO 23:

- 13:00 H. JUEGOS Y TALLERES INFANTILES, DEJEMOS DESCANSAR A LAS MAMÁS VENGAN CON ROPA CAÑERA. COMPARTIREMOS LOS PINCHOS Y NUESTRO VERMOUT.
- 14:00 H. MERCADILLO -TRUEQUE Y MUCHO MÁS!!!
- 15:00 H. JUEGOS EN FAMILIA.
- 18:00 H. FINAL DE MUS Y TUTE AL GANADOR TROFEO Y UN DESAYUNO EN LIDIA BAKES
- 19:00 H. CHOCOLATADA.
- 20:00 H. ACTUACIÓN DEL GRUPO MIES ORGANIZA EL EXMO. AYUNTAMIENTO DE MIRANDA.

LUNES 24:

- 13:30 H. VERMUT EN LOS BARES DEL PUEBLO "CADA UNO PAGA LO SUYO"
- 18:00 H. GUERRA DE AGUA ENTRE PADRES E HIJOS, TRAIGAN SUS PISTOLAS AL ESTILO COWBOY.
- 19:30 H. SORTEO Y REGALOS PARA SOCIOS.
- 20:00 H. BATUSKIRLA BATUCADA
- 20:00 H. TORNEO DE BOLOS
- 21:00 H. LA COPLA, CANCIÓN ESPAÑOLA, CON MARÍA FLORES.

Martes 25:

- 12:00 H. CONCURSO DE TORTILLA de Patatas
1º) Premio Juego de Sartenes
2º) Bolso "Desigual"
3º) 20 euros
- 20:00 H. FINAL DE TORNEO DE BOLOS
- 21:00 H. CORTE DE JAMÓN y otras cosas...

MIÉRCOLES 26:

- 11:30 H. MISA DE SANTA ANA
- 14:00 H. LUNCH PARA SOCIOS Y AUTORIDADES.
- 15:00 H. SORTEO DE LA CAFETERA EXPRESSO.
- 18:00 H. ENTREGA DE PREMIOS DE BOLOS... AL GANADOR UNA PALETILLA MORCILLA POPULAR.
COLABORA MORCILLAS URBINA, ALINOR Y PANADERÍA LAHOYA
- 20:30 H. CONCIERTO DE HOTEL RUIDO
- 22:30 H. TRACA FIN DE FIESTAS.
- 23:30 H. CADA UNO A SU CASA Y HASTA EL PRÓXIMO AÑO!!

COLABORAN:
ARTISE - TROPICAL MIRANDA - MARTÍN CALVO E HIJO - DUAL - JMD - OJEMBARRENA - ALUMIR - ALMOR - TVG - AC MOTOS - TALLERES ZORILLA - TALLERES ELECTRICOS DEL BIRRO - ELECTROME - CANICA MOLINEJO - SY - CARPINTERIA METALICA MIRANDESA - TALLERES BOUTEFELU - MEMRISA - ITV - CONSTRUCCIONES ZARATE - NEBREA - AUTOMOVILES SOUJERDO - PABELLON C - RUI - FRANCOIS - CAFETERIA ALEJANDRO - JOYERIA TITO - NOVADNET - DOHERO - EMM - NAVARRO PINE - DO - MIRANDET - FRANSA - MESON ERICE - ROSA - LUPA - LIDIA BAKES - CHE - BOMBÓ - COMERCIAL MILOR - LACADOS GONZAR - AUTOMOVILES CALLEJA - CUBER MAD - TECAR - PINTURAS SANCHEZ - SACOS NOVDA - CAFETERIA ZEN - SAINT GERMAN - NORAVE - ALLUCOL - DHL - PASTELERIA SABBANDU - GENERAL OPTICA - PREZEDU - LOGISTICA DEOBORGIA - CASA MIMA - CORAL - PANADERIA LAHOYA - LA ROCA - INVICTUS - BAR JEMA

La Asociación de Vecinos del Barrio de Bayas ofrece a ASBEM su solidaridad y colaboración a través de un Mercadillo Gastronómico en sus Fiestas el 22 de julio y consiguen recaudar 120 € que nos aportan y que agradecemos mucho

ASOCIACIÓN BURGALESA DE ESCLEROSIS MÚLTIPLE "ASBEM"

C/ Monte Gorbea nº 11- bajo - 09200 Miranda de Ebro (Burgos)

Tfno y Fax: 947-310322 - Móvil: 640-563421

DOMINGO 24 DE SEPTIEMBRE DE 2023

DE 11:30 A 14:30

PARQUE ANTONIO MACHADO

11ª MUESTRA DE ACTIVIDADES Y PROYECTOS DE ASOCIACIONES SOCIALES DE MIRANDA DE EBRO

"SIENDO MUCHOS ALCANZAMOS MÁS"

MÁS DE 25 ASOCIACIONES SOCIALES

- EXHIBICIÓN DE PATINAJE A CARGO DE CLUB HOCKEY LOBOS
- MANUALIDADES PARA NIÑ@S
- AUTOBÚS DONACIÓN DE SANGRE (DE 9:30 A 13:30)
- EXHIBICIÓN DE COMPARSA DE GIGANTES Y CABEZUDOS
- GIMNASIA RÍTMICA EN EL ESCENARIO A CARGO DE VITA FLUMEN
- TALLER MUESTRA DE VEHÍCULOS ELÉCTRICOS DE MOVILIDAD URBANA "CERO EMISIONES"
- EXHIBICIÓN CLUB TAEKWONDO GELE
- TALLER DE MAGIA A CARGO DE "SERGIO MAGIA"
- PASARELA DE PERROS ADOPTADOS
- ANIMACIÓN A CARGO DE DJ

Logos of participating organizations: SERGIO MAGIA, Ayuntamiento de Miranda de Ebro, Ayuntamiento de Burgos, Ayuntamiento de Miranda de Ebro, VITRUM, Fundación Burgalesa de Esclerosis Múltiple, Club Hockey Lobos, Cruz Roja, and Centro Asistencial de Salud Cerebral.

ASBEM participa como cada año en esta Muestra de Asociaciones el 24 de septiembre con un Stand Informativo sobre nuestra labor junto a otras 24 asociaciones

ASOCIACIÓN BURGALESA DE ESCLEROSIS MÚLTIPLE "ASBEM"

C/ Monte Gorbea nº 11- bajo - 09200 Miranda de Ebro (Burgos)

Tfno y Fax: 947-310322 - Móvil: 640-563421



ASBEM está presente por primera vez en la II Carrera de Piraguas organizada por FAE el 1 de octubre. Gracias a las empresas que nos eligieron: La Corrala, Galletas Coral y Asesoría Ortiz. Gracias al Club Antarés y sus deportistas y a la organización. Fue un placer acompañaros aunque no nos llevamos premio, esperamos volver el próximo año.

ASOCIACIÓN BURGALESA DE ESCLEROSIS MÚLTIPLE "ASBEM"

C/ Monte Gorbea nº 11- bajo - 09200 Miranda de Ebro (Burgos)

Tfno y Fax: 947-310322 - Móvil: 640-563421

Dra. Jorly Mejia Montilla

Doctora en Medicina Clínica
Especialista en Nutrición Clínica

NUTRIENDO EL CEREBRO

5 ciclos de Talleres de Estrategias nutricionales para personas con enfermedades neurodegenerativas
19 y 26 de octubre - 2, 9 y 16 de noviembre

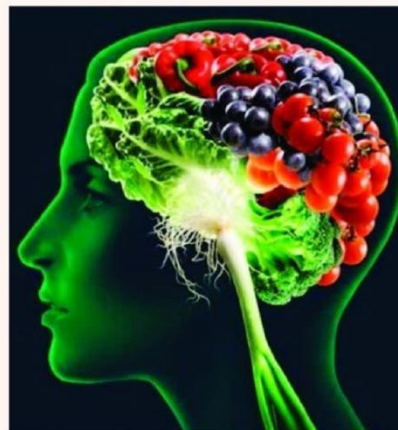
📅 19 DE OCTUBRE DE 2023 (jueves)

🕒 19:00 horas

📍 ASBEM, en calle Monte Gorbea, 11 - bajo



Gratuito, hasta completar aforo



PROGRAMA APRENDAMOS JUNTOS PARA VIVIR MEJOR



POR SOLIDARIDAD
OTROS FINES DE INTERÉS SOCIAL

Se organiza este Taller sobre estrategias nutricionales para personas con enfermedades neurodegenerativas a cargo de una Doctora especialista en Nutrición Clínica, Dra Jorly Mejia a través de 5 ciclos o jornadas con un tema específico y de gran interés para las personas diagnosticadas. Participación de 15 personas

CICLO DE TALLERES

ESTRATEGIAS NUTRICIONALES
19 de octubre de 2023

HIDRATACIÓN Y SUPLEMENTOS NUTRICIONALES
26 de octubre de 2023

SMOOTHIES PROTEICOS
2 de noviembre de 2023

COMBATIENDO LA FATIGA
9 de noviembre de 2023

DE UN BOCADO
16 de noviembre de 2023

Lugar: ASBEM,
Calle Monte Gorbea, 11 bajo.
19:00 horas.

Facilitadora:
Jorly Mejia Montilla. Ph.D.

NUTRIENDO EL CEREBRO

ASOCIACIÓN BURGALESA DE ESCLEROSIS MÚLTIPLE "ASBEM"

C/ Monte Gorbea nº 11- bajo - 09200 Miranda de Ebro (Burgos)

Tfno y Fax: 947-310322 - Móvil: 640-563421



El 28 de Noviembre acudimos al Colegio Público La Charca para llevar a cabo el Programa Educativo sobre conocimiento de la Esclerosis Múltiple con los alumnos y alumnas de 1º de E.P.O, en total 22 que de una manera lúdica y divertida compartimos conocimientos e ilusión y se respondieron a todas sus dudas

ASOCIACIÓN BURGALESA DE ESCLEROSIS MÚLTIPLE "ASBEM"

C/ Monte Gorbea nº 11- bajo - 09200 Miranda de Ebro (Burgos)

Tfno y Fax: 947-310322 - Móvil: 640-563421



Día Internacional de las Personas con Discapacidad

HOY ES UN DÍA
PARA TODOS,
PORQUE TODOS
SOMOS IGUALES.



ASBEM se suma al apoyo del día Internacional de las Personas con Discapacidad celebrado el 3 de diciembre. La discapacidad limita al ser humano abriéndole un nuevo universo de posibilidades, de Ítalo Violo



FELICIDADES

5 DE DICIEMBRE
DÍA INTERNACIONAL DE
LOS VOLUNTARIOS

ASBEM felicita a todas las personas voluntarias en su Día internacional, y agradece su gran labor, compromiso y dedicación con asociaciones como la nuestra

ASOCIACIÓN BURGALESA DE ESCLEROSIS MÚLTIPLE "ASBEM"

C/ Monte Gorbea nº 11- bajo - 09200 Miranda de Ebro (Burgos)

Tfno y Fax: 947-310322 - Móvil: 640-563421



Prudem ha llegado en moto a Miranda de Ebro a [Asbem Miranda De Ebro Esclerosis Múltiple](#) acompañado de compañeros moteros de la Resistencia y nos ha traído fuerza y ganas de continuar mejorando la calidad de vida de nuestro Colectivo, recibido por la Alcaldesa y la Presidenta de ASBEM, también acompañado de concejales del Ayuntamiento. Este motero de 52 años, diagnosticado con EM se ha propuesto el reto de dar visibilidad a la labor de las asociaciones de pacientes de toda España visitándolas y compartiendo experiencias y apoyo



ASOCIACIÓN BURGALESA DE ESCLEROSIS MÚLTIPLE "ASBEM"

C/ Monte Gorbea nº 11- bajo - 09200 Miranda de Ebro (Burgos)

Tfno y Fax: 947-310322 - Móvil: 640-563421



El lunes 18 de diciembre ASBEM junto a otras tres Asociaciones participa en una Jornada Educativa sobre el trabajo que llevamos a cabo bajo el título "Jornadas de Sensibilidad sobre las Potencialidades de la discapacidad" en la que participaron 2 Colegios con alumnos y alumnas de 6º curso de EPO, en total unos 100

ASOCIACIÓN BURGALESA DE ESCLEROSIS MÚLTIPLE "ASBEM"

C/ Monte Gorbea nº 11- bajo - 09200 Miranda de Ebro (Burgos)

Tfno y Fax: 947-310322 - Móvil: 640-563421

COORDINACION Y PARTICIPACION INSTITUCIONAL

Se trabaja en equipo y de manera coordinada con las siguientes Entidades y organismos:

- Centros de Salud Atención Primaria: trabajadora social, médicos de familia
- Hospital Comarcal "Santiago Apostol" de Miranda de Ebro, Clinico Universitario de Burgos, Hospital "Txagorritxu" de Vitoria
- CEAS rural
- Centros de acción social de Miranda de Ebro
- Ayuntamiento de Miranda de Ebro
- Gerencia de Servicios Sociales: Servicio de Autonomía personal y prevención de la dependencia
- AEDEM "Asociación Española de Esclerosis Múltiple"
- FELEM "Federación para la lucha contra la Esclerosis Múltiple"
- FACALEM "Federación de Asociaciones de Castilla y León de Esclerosis Múltiple"
- Universidad de León
- Laboratorios Merck, Serono, Bayer, Teva y Novartis
- Asociaciones de Esclerosis Múltiple
- Asociaciones de la ciudad y provincia de Burgos que trabajan para los mismos fines
- Federación ECOM
- UCM (Universidad Castilla la Mancha con una alumna en prácticas de terapia ocupacional, UBU (Universidad de Burgos), UOC (Universitat Oberta de Catalunya)...
- Fundación Cibervoluntarios
- ITM (Instituto Técnico de Miranda de Ebro)
- Instituto de Sagrados Corazones, Ludoteca, Colegios de Educación Primaria de la ciudad...

ASOCIACIÓN BURGALESA DE ESCLEROSIS MÚLTIPLE "ASBEM"

C/ Monte Gorbea nº 11- bajo - 09200 Miranda de Ebro (Burgos)

Tfno y Fax: 947-310322 - Móvil: 640-563421

OBJETIVOS CUMPLIDOS E INDICADORES

Objetivo	Indicador	Resultado Esperado
1. -Atención integral a las personas afectadas que lo demanden	Número de pacientes atendidos desde los diferentes servicios Satisfacción con el Servicio ofrecido	Mejorar la calidad de vida fomentando la autonomía personal y la máxima independencia funcional Atender al 100 % de la demanda
2.-Mejorar el conocimiento real y objetivo de la/s enfermedad/es que atendemos	Número de iniciativas/ actividades que llevamos a cabo Número de beneficiarios a los que llegamos Satisfacción con estas iniciativas	Aumentar en la población el conocimiento real de la enfermedad y sus consecuencias Eliminar falsas ideas y estereotipos que provocan barreras sociales
3.-Potenciar y mejorar la imagen social de ASBEM	Notas de prensa, utilización de las redes sociales para informar... Captación de más recursos, Convenios nuevos.....	Conocimiento y reconocimiento de la labor de entidades como la nuestra por parte de la población Aumento de Convenios de colaboración, iniciativas solidarias... Premios , Reconocimientos de Entidades y Cartas de apoyo
4.-Reforzar la coordinación sociosanitaria en todas las áreas de atención como estrategia de maximización de recursos	Nº de llamadas, mails o comunicaciones de coordinación Nº de casos en los que se ha realizado coordinación Nº de reuniones de coordinación con otros servicios.	Mantener un mínimo de contactos (10 al año) de coordinación con profesionales sociosanitarios implicados en la atención de estos/as pacientes

Objetivo1: Se ha logrado atender al 100% de la demanda que nos ha llegado (15 nuevos casos, uno de ellos de la zona rural de Marcillo), ampliando horarios al equipo profesional y los servicios prestados, consiguiendo mejorar la calidad de vida de las personas atendidas y su entorno más cercano

Objetivo 2 : Se ha trabajado mucho en ello a través de las distintas actividades divulgativas y formativas llevadas a cabo por nuestra Entidad y se ha conseguido llegar a la población a través de Colegios de Educación Primaria, Educación Secundaria y distintas entidades que han colaborado con nosotros

Objetivo 3: Gracias a las redes sociales,página web y colaboración y apoyo de los medios de comunicación se ha transmitido información de nuestra labor que contribuye a potenciar la imagen de nuestra Entidad y un respaldo social muy valioso como apoyo a nuestro Colectivo

Objetivo 4: Se mantiene una coordinación y cooperación totalmente necesaria con organismos y entidades involucrados/as en nuestra lucha, de hecho se han mantenido contactos con el Clínico de Burgos, Hospital Santiago de Miranda de Ebro, Centros de salud, Centros de acción social de Miranda de Ebro y rurales, profesionales sanitarios y Científicos

GRADO DE SATISFACCIÓN DE NUESTROS/AS USUARIOS/AS

Cumpliendo la normativa de nuestro Sistema de Gestión de Calidad ISO 9001:2015 y para conocer el grado de satisfacción de las personas que atendemos con los servicios ofrecidos se han recogido 55 Cuestionarios de Satisfacción de nuestros/as usuarios/as repartidos en los distintos servicios como Fisioterapia (19), Información y apoyo social (10), terapia ocupacional (14), logopedia (7), psicología (2) y furgoneta (3) en los que figuraban 7 ítems para valorar :

- 1- Datos personales: edad y sexo
- 2- Información que reciben sobre el servicio
- 3- Resolución de problemas
- 4- Facilitar el acceso al servicio
- 5- Calidad de las instalaciones
- 6- Preparación del personal
- 7- Valoración relación calidad y precio

Teniendo en cuenta que la puntuación de valoración iba de 1 a 5 (de menor a mayor valoración) se ha calculado el valor medio y alcanza 4,6, lo que nos sitúa en un alto grado de satisfacción, mencionar que el ítem peor valorado ha sido el punto 5 - Calidad de las instalaciones debido a que el espacio se iba quedando pequeño con el incremento y la demanda que tenemos cada año, no obstante en este año 2023 se ha solventado con la ampliación de espacio y cesión por parte del Ayuntamiento del local anexo con 120 m²

Por otra parte, se han recogido 29 Cuestionarios que se han pasado en las distintas Jornadas realizadas en el Colegio Sagrados Corazones con los alumnos/as de Bachillerato donde se valoran distintos aspectos como :

ASOCIACIÓN BURGALESA DE ESCLEROSIS MÚLTIPLE "ASBEM"

C/ Monte Gorbea nº 11- bajo - 09200 Miranda de Ebro (Burgos)

Tfno y Fax: 947-310322 - Móvil: 640-563421

- Facilidad de contacto con la Entidad
- Calidad de la infraestructura
- Material entregado
- Formación del ponente
- Calidad de la información recibida

En este caso también la valoración se puntuaba de 1 a 5 y la media está en 4,8 con lo que nos demuestra que este tipo de actividad está muy bien valorada y llega muy bien al público sobre todo cuando se completa con una persona diagnosticada que relata su propia historia

VALORACIÓN DEL SISTEMA DE CALIDAD Y SEGUIMIENTO

CONCLUSIONES FINALES

- Cumplimiento de los servicios y actividades previstas:

Se confirma el cumplimiento de todos los servicios y actividades previstas, no se han producido desviaciones al respecto, ni adecuaciones o modificaciones

- Objetivos:

La Entidad ha establecido los objetivos para el año 2023, los cuales están alineados con la Política de Gestión

- Conformidad del Sistema de Gestión con los criterios de Auditoria:

El Sistema de Gestión es conforme en su totalidad con los requisitos de la norma ISO 9001:2015 al no detectarse No conformidades tanto en la Auditoria interna como la externa

ASOCIACIÓN BURGALESA DE ESCLEROSIS MÚLTIPLE "ASBEM"

C/ Monte Gorbea nº 11- bajo - 09200 Miranda de Ebro (Burgos)

Tfno y Fax: 947-310322 - Móvil: 640-563421

- Alcance del Sistema de Gestión:

El alcance reflejado es correcto siendo verificada su aplicación en las distintas auditorias

- Evaluación de la eficacia del Sistema de gestión para asegurar que la organización cumple continuamente con sus objetivos

El sistema de gestión de objetivos es correcto. Los objetivos están correctamente planificados y cuantificados

ASOCIACIÓN BURGALESA DE ESCLEROSIS MÚLTIPLE "ASBEM"

C/ Monte Gorbea nº 11- bajo - 09200 Miranda de Ebro (Burgos)

Tfno y Fax: 947-310322 - Móvil: 640-563421

NOVEDADES

Desde el 2 de noviembre de 2023 disponemos de una ampliación de espacio con el local anexo y comunicado de 120 m2 que va a permitir mejorar la atención y llegar a más beneficiarios/as de nuestros Servicios y Atención gracias a la compra y cesión del Ayuntamiento de Miranda de Ebro y las obras de adaptación gracias a la colaboración de Fundación Gutierrez Manrique



ASOCIACIÓN BURGALESA DE ESCLEROSIS MÚLTIPLE "ASBEM"

C/ Monte Gorbea nº 11- bajo - 09200 Miranda de Ebro (Burgos)

Tfno y Fax: 947-310322 - Móvil: 640-563421



ASOCIACIÓN BURGALESA DE ESCLEROSIS MÚLTIPLE "ASBEM"

C/ Monte Gorbea nº 11- bajo - 09200 Miranda de Ebro (Burgos)

Tfno y Fax: 947-310322 - Móvil: 640-563421



ASOCIACIÓN BURGALESA DE ESCLEROSIS MÚLTIPLE "ASBEM"

C/ Monte Gorbea nº 11- bajo - 09200 Miranda de Ebro (Burgos)

Tfno y Fax: 947-310322 - Móvil: 640-563421

Miranda de Ebro, a 31 de diciembre de 2023